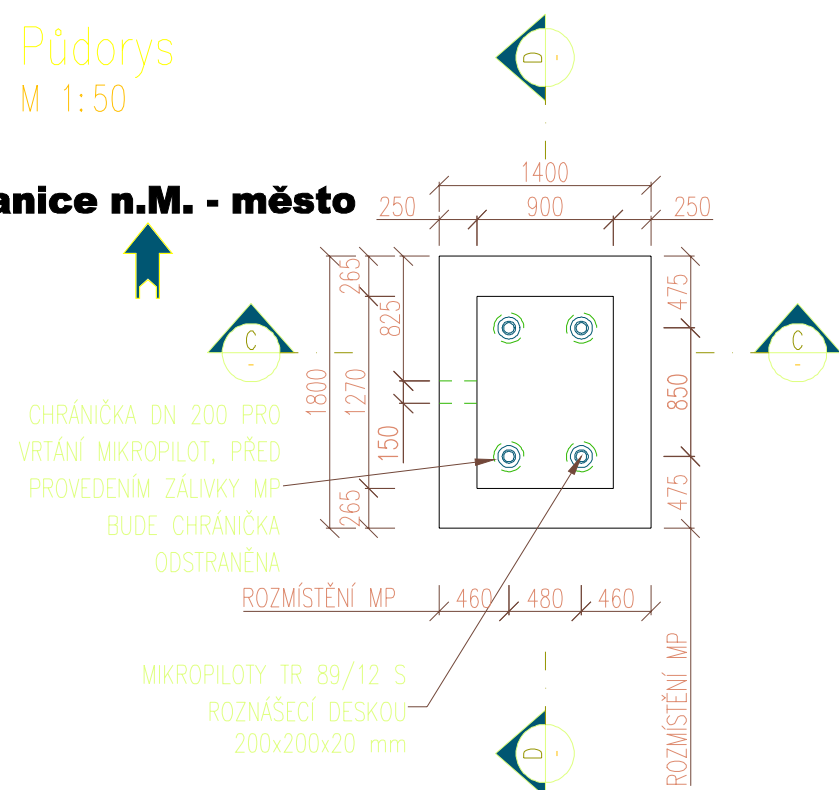
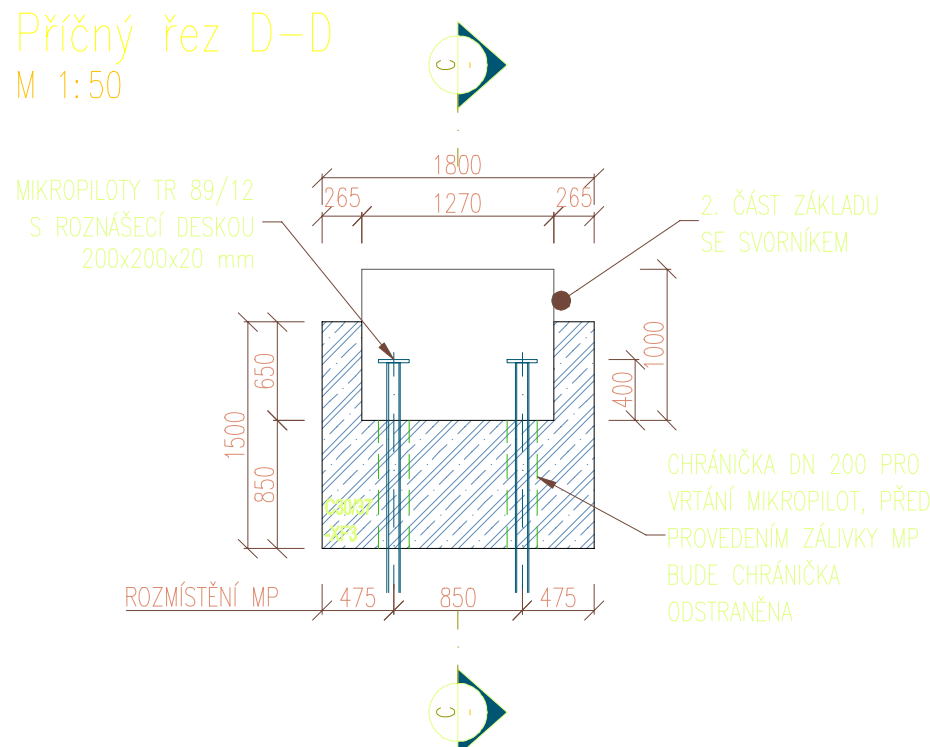
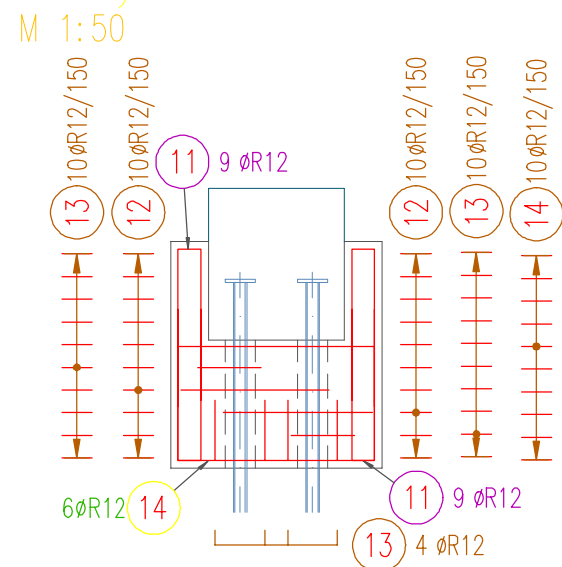
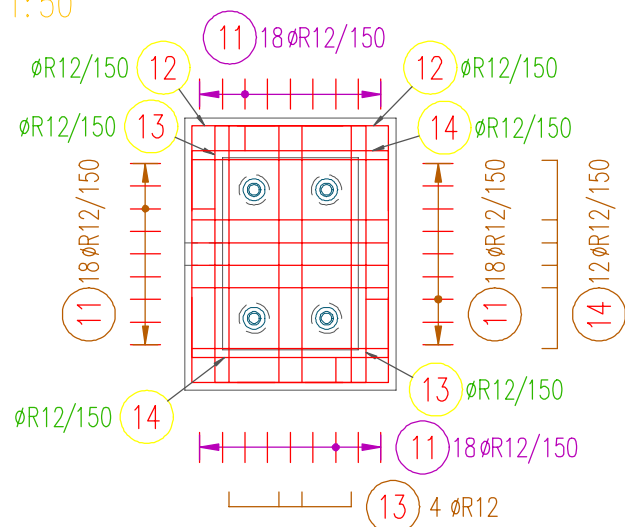
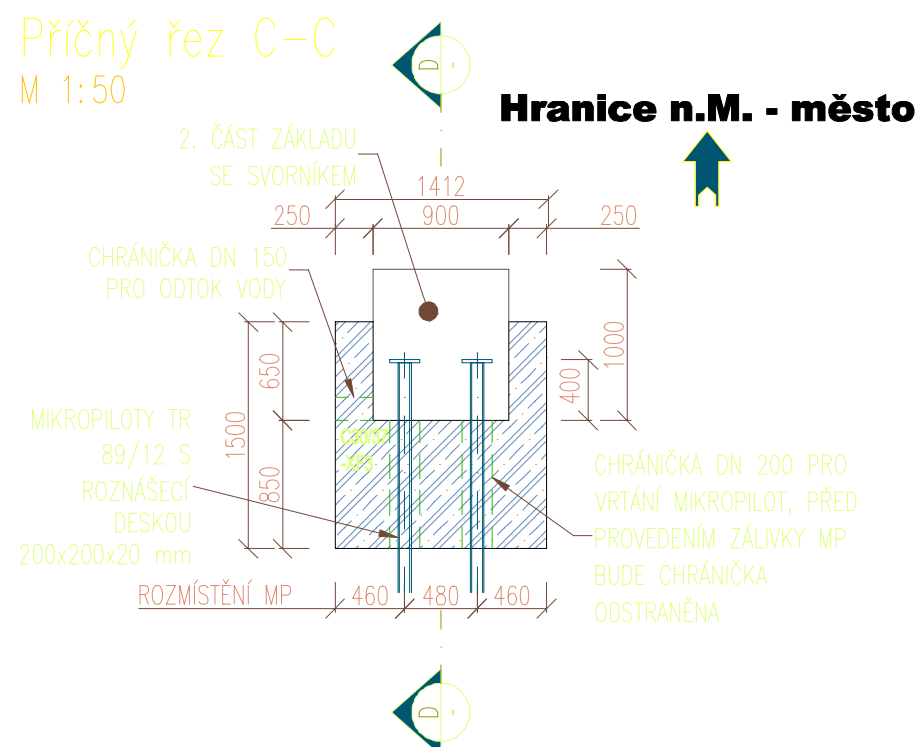


## Hranice n.M. - město



## Hranice n.M. - město



## KRYTÍ

50 mm jmenovité  
40 mm minimální

OCEL

B 500B

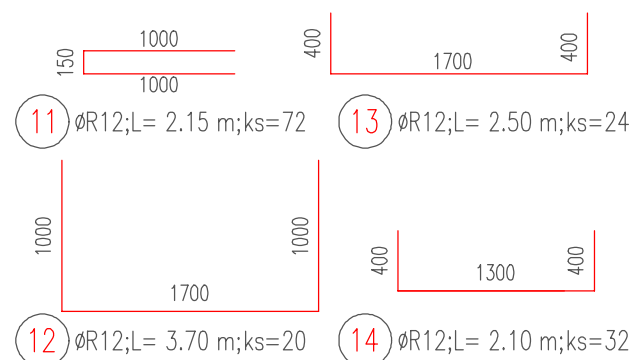
UVADENÉ DÉLKÝ JSOU VZTAŽENY K VNĚJŠÍMU LÍCI PRUTU.  
POLOMĚRY OBLUKU JSOU POLOMĚRY OHÝBACÍCH TRNŮ,  
NEZNAČENÉ ÚHLÝ JSOU 45°, 90° resp 180°.  
CELKOVÉ DÉLKÝ VLOŽEK JSOU STŘIŽNÉ DÉLKÝ.

**ZAKŘIVENÍ VLOŽEK:**

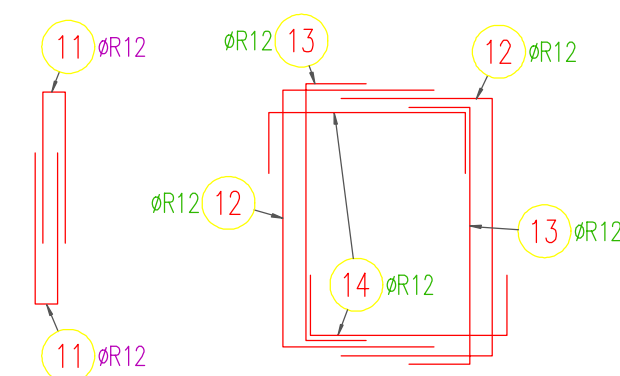
- průměr prutu  $D \leq 16 \text{ mm}$  ... min. 4D
- průměr prutu  $D > 16 \text{ mm}$  ... min. 7D

## POZNÁMKY

- 1) POLOŽKY Č. 13 A 14 BUDOU ROZMÍSTĚNY DLE POLOHY CHRÁNIČEK PRO MIKROPILOTY.
- 2) V MÍSTĚ CHRÁNIČKY PRO ODTOK VODY BUDE POLOŽKA Č. 11 VYNECHÁNA. POLOŽKA Č. 12 A 13 BUDOU PROSTRŽÍZENY.




POL.	Ø	DĚLKA	ks	R12
11	R12	2.15	72	154.80
12	R12	3.70	20	74.00
13	R12	2.50	24	60.00
14	R12	2.10	32	67.20
DĚLKA PODLE Ø				[m]
HMOTNOST NA 1bm				[kg]
HMOTNOST PODLE Ø				[kg]
Hmotnost				316.13 kg



			ČÍSLO SOUPRAVY:
		PO PŘIPOMÍNKOVÉM ŘÍZENÍ	
REVIZE Č.	DATUM	ZMĚNA	

	<p>EXPROJEKT s.r.o. Heršpická 758/13 619 00 Brno</p> <p>tel. : +420 533 312 000 E-mail: <a href="mailto:info@exprojekt.cz">info@exprojekt.cz</a> ID: dh84e85</p>
---	--

OBJEDNATEL:	 <div>Správa železnic, státní organizace Stavební správa východ, Nerudova 1, 779 00 Olomouc</div>			
HLAVNÍ INŽENÝR PROJEKTU Ing. Pavel Odehnal Bc. Jan Cabal	ODPOVĚDNÝ PROJ. PS, SO Ing. Pavel Odehnal	VYPRACOVAL Ing. Jan Maleňák	KONTROLOVAL ING. DAVID ROSE	
KRAJ: Olomoucký	POVĚŘENÝ MŮ: Hranice	STUPENĚ: DSP+PDS		
„Rekonstrukce TV v úseku Hranice na Moravě – Hranice na Moravě město“ - 1. etapa SO 10-81-01 Hranice na Moravě – Hranice na Moravě město, trakční vedení			ZAK. ČÍSLO 2021-071	
			MĚŘÍTKO -	POČET FORMÁTŮ 3xA4
			DATUM: 12/2022	
Řezy základů Atyp2, skupina B, rozmístění výztuží			ČÁST DOKUM. D.2.3.1	
			PŘÍLOHA 7.2	